

Rumiplan dein digital vernetzter Futterplan



Dr. Markus Rombach, Gruppenleiter STV Tierhaltung Agridea

Agenda



1. Der "Rumiplan" Baustein im Produktionsprozess
2. Ziel des Baustein "Rumiplan"
3. Nutzen für den Landwirt
4. Einblick Baustein "Rumiplan"
5. Fragen & Diskussion

1. Der "Rumiplan" Baustein im Produktionsprozess

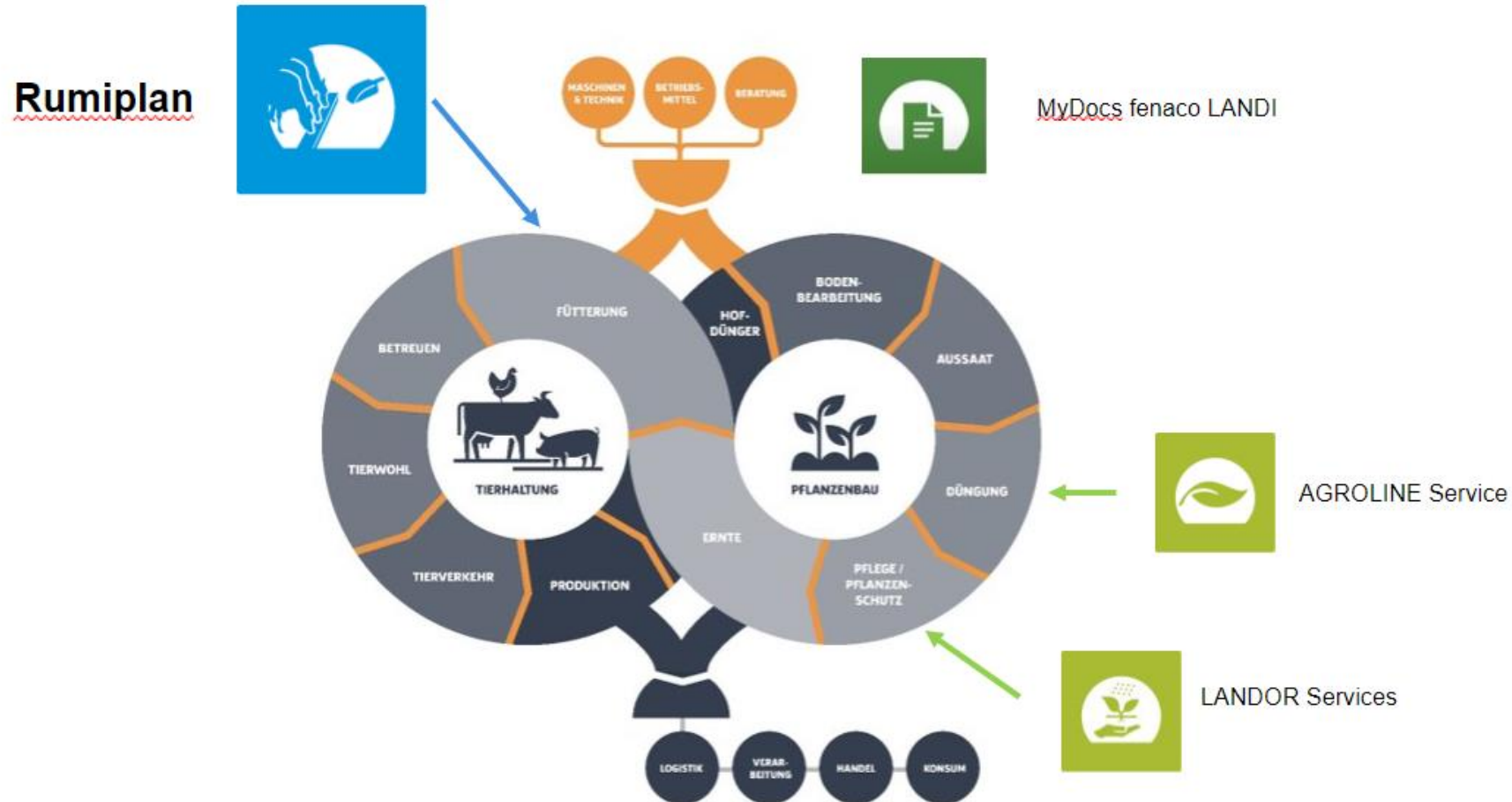


Image Video



2. Ziel des Baustein "Rumiplan"



- ⌘ Ablösung der in die Jahre gekommenen Excel Anwendung (AGRIDEA-Plan)
- ⌘ Von Profis für Profis --> agridea, UFA und Melior
- ⌘ Einbezug aktuellster Erkenntnisse aus Forschung (u.a. 6-Felder Tafel)
- ⌘ Moderne Technologie für die optimale Rationsberechnung bei Wiederkäuern (z.B. AI)
- ⌘ Integration vorhandener MLP-Daten (kurze Wege)
- ⌘ Einfache Anwendung - Reduktion des Arbeitsaufwandes
- ⌘ Transparente und informativere Visualisierungen
- ⌘ Integrierter und vernetzter Baustein im barto Hofmanager
- ⌘ Tool in der Ausbildung an landw. Schulen usw. (Agridea)

3. Nutzen für den Landwirt



- ⌘ Einfache und schnelle Berechnung eines Milchviehfütterungsplans (inkl. AI)
- ⌘ Gesunde und leistungsfähige Kühe
- ⌘ Effiziente Futtermittelverwertung
- ⌘ höhere Wirtschaftlichkeit, dank gezieltem Futtermitteleinsatz
- ⌘ Überprüfung und Berücksichtigung der Milchleistungsdaten sofern erwünscht
- ⌘ Echtzeitberechnung dank direkter Verbindung zum Fütterungsberater möglich
- ⌘ Aktuellsten Futtermittelstammdaten Agroscope + 12 Futtermittellieferanten
- ⌘ Geräteunabhängige Übersicht der Mischration (PC, Tablet oder Papier...)

4. Einblick Baustein "Rumiplan"



☰ Bausteine 365FarmNet

Bausteine **Meine Bausteine** Rechnungen

Alle **Betrieb** Pflanzenbau Rinderhaltung **Tierhaltung**

Verwalten
Tierverkehr Rinder (TVD)



Aktueller Rindertierbestand mit
Meldungen an die TVD

barto



Rumiplan
Fr. 150.-/Jahr, exkl. MwSt.



- Futterration für Wiederkäuer berechnen
- MLP-Daten für optimale Rationsanpassung verknüpfen
- Betriebseigene Futtermittelanalysen verwenden

**Baustein seit
19. Oktober
buchbar!**

4. Einblick Baustein "Rumiplan"



[Betrieb](#)
[Pflanzenbau](#)
[Tierhaltung](#)
[Karten](#)
[Bausteine](#)
[Entwickler](#)
Kalender ?

[Futterpläne](#)
[Grundration ausgleichen](#)
[Tierliste](#)
[Ergänzungsfütterung](#)
[Futtermittel](#)
[Administration](#)
⚙️

← Grundration ausgleichen

Winter Optimieren

Ration Zielwert		46	21.6	590	6.33	93.2	95.9	146
			21.7		6.2	92.7	92.7	149
Name	Futtertyp	FSV	TSV	TS	NEL	APDE	APDN	RP
Dürrfutter G (1. Aufw.) 3	Grundfutter	8.18	7.2	880	5.8	91.7	85.7	135
Silagen G (folg. Aufwüchse) 1	Grundfutter	12.6	4.4	350	5.92	80.4	127	203
Raufutter künstlich getrocknet Mais ganze Pflanze 0	Grundfutter	21.9	7	320	6.6	71	49	78
2355 Eiweisskonzentrat 40%	Kraftfutter	1.35	1.2	890	7.3	275	343	449
Gerste, Körner mittel (62-69 kg/hl) (lat. Hordeum vulgare)	Kraftfutter	2.07	1.8	870	7.8	95	79	119

⊕ Futter hinzufügen
Zurücksetzen
Speichern

Alle Einzeltiere

Winter

Rationen Kontrolle Gruppe

Winter

30 Ziel-Milchleistung
30 Potential nach APD
30.7 Potential nach NEL

↓ TS % 43.6 / 42
↓ Nrum 2.59 / 0.5
✓ Kauindex 41.3 / 45

Weniger

MLP Gruppenschnitt

Winter

Laktose	4.69 / 4.8	Harnstoff	13.7 / 20
Fett	4.4 / 4.2	Zellzahl	174
Eiweiss	3.56 / 3.4	Milch	28 / 30

Stand 29.08.2022 Mehr



Demonstration Rumiplan

Weitere Ausbaustufen



- Kraftfuttertabelle Betriebe ohne MLP
- Weitere Tiergattungen (Aufzucht, Mast, Kleinwiederkäuer)
- Beraterintegration Dritte

5. Fragen & Diskussion



**Tschüss Excelplan.
Hallo praktisch.**