

# INSEKTEN - LEBENSMITTEL AUS KREISLAUF- SYSTEM

Christian Bärtsch  
Gründer und CEO Essento Food AG

Innovationsforum Ernährungswirtschaft  
8. Dezember 2022



# ENSECTABLE - TENEBRIO ZUCHT



**Ensectable AG**  
Hörnliweg 3  
5304 Endingen  
[www.ensectable.ch](http://www.ensectable.ch)

**BIO SUISSE**

Kontrollierter Biobetrieb  
Exploitation biologique contrôlée  
Azienda biologica controllata  
Manschaft biologisch kontrolliert

[www.bio-suisse.ch](http://www.bio-suisse.ch)



ensectable  
swiss insects

Insektenzucht  
in Endingen (AG)

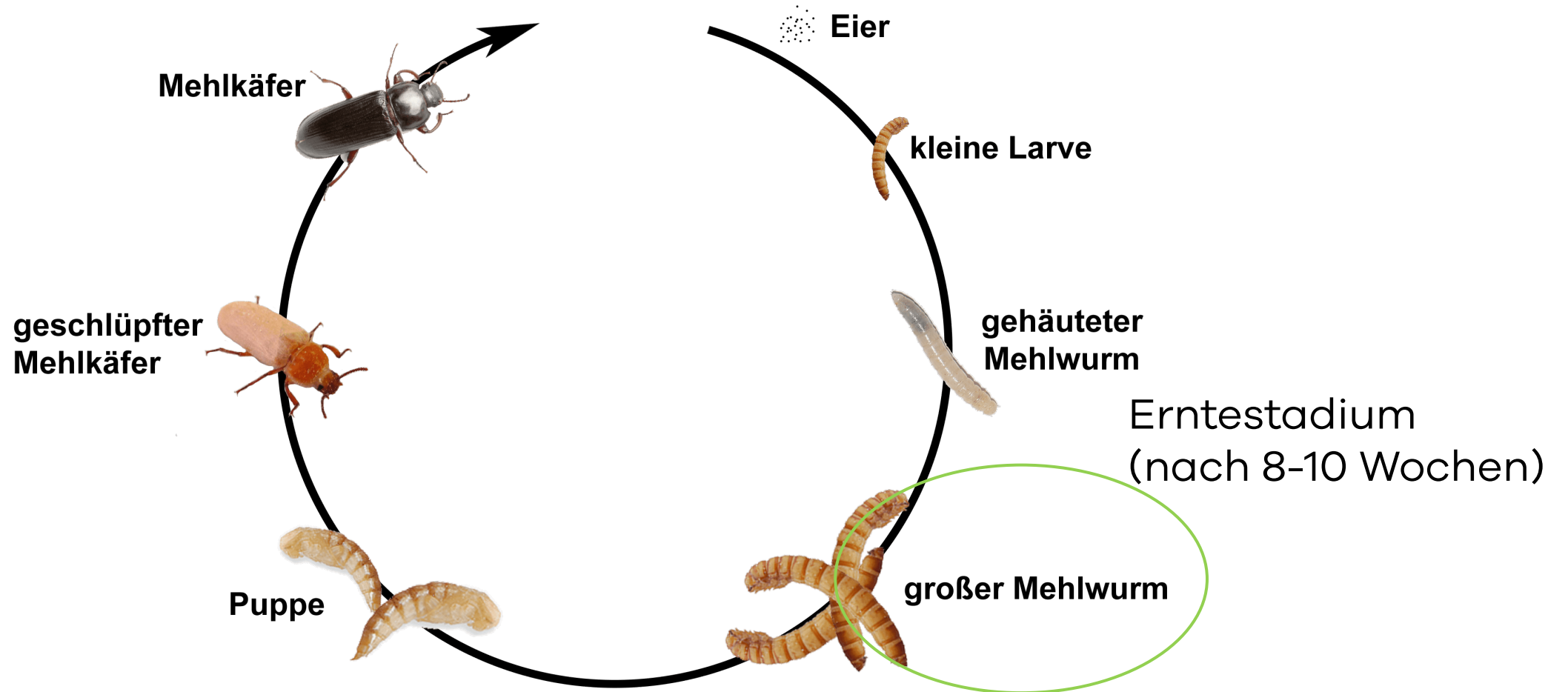
Produktionsfläche  
rund 100m<sup>2</sup>

Produktionskapazität  
350kg/Monat



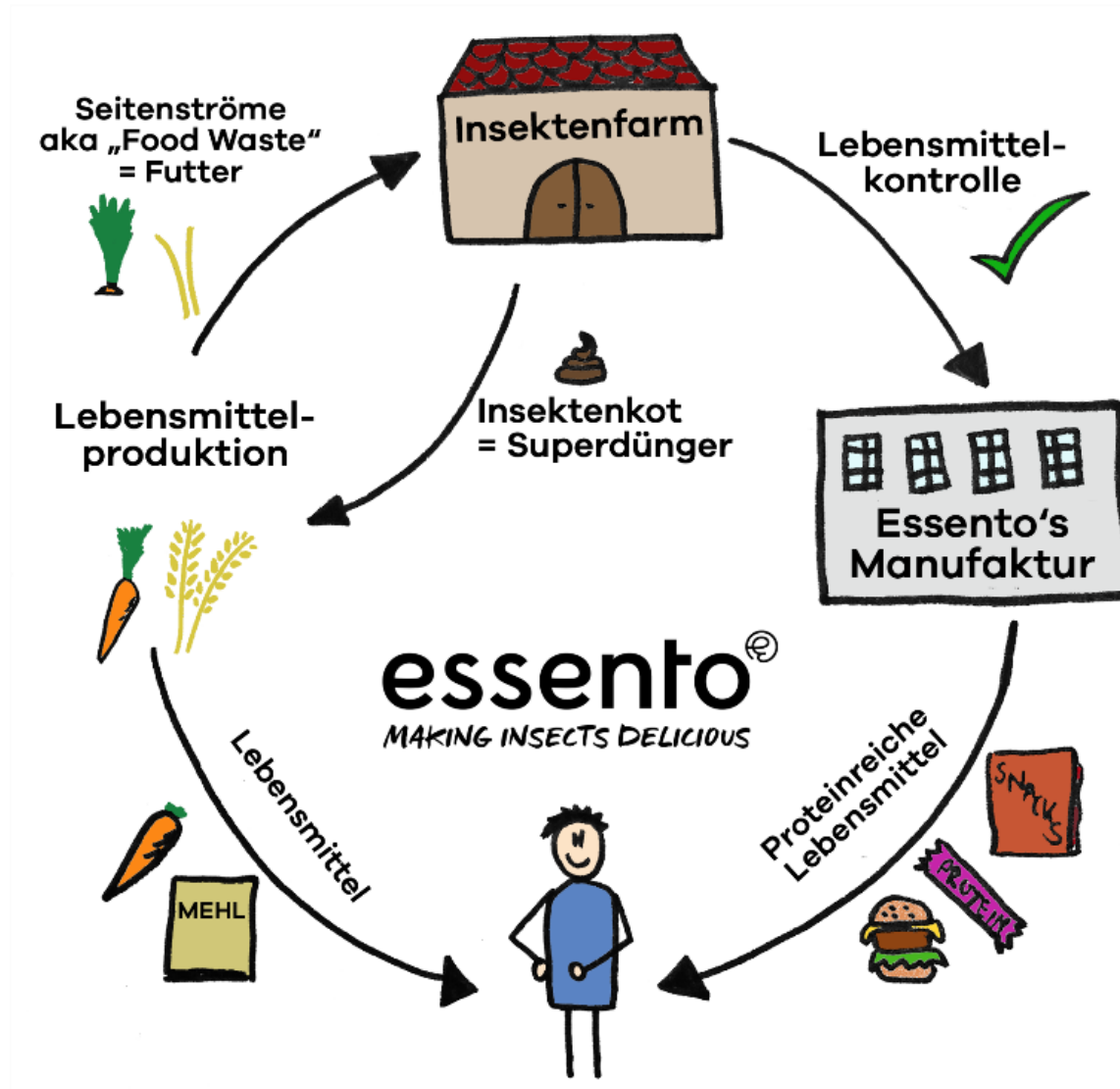


# ZYKLUS DES TENEBRIO MOLITOR





# KREISLAUFWIRTSCHAFT ESSENTO



# NÄHRSTOFFE INSEKTEN

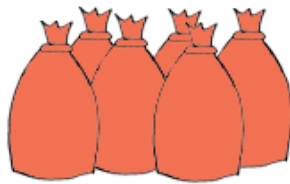
- Hochwertige Proteine
  - Alle essentiellen Aminosäuren enthalten, mit hoher biologischer Verwertbarkeit
- Ungesättigte Fettsäuren
  - Wertvolle Omega 3 und Omega 6 Fette
- Mikronährstoffe
  - Mineralien: Eisen, Calcium, Zink
  - Vitamine: vorwiegend A und B





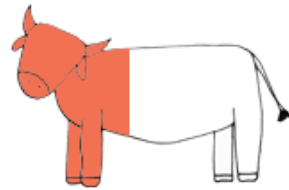
# PRODUKTION 1KG RIND- VS. INSEKTENPROTEIN

FUTTER  
VERBRAUCH  
FÜR 1KG PROTEIN



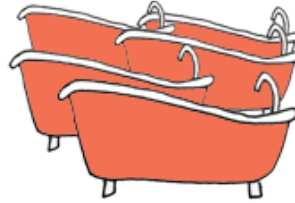
6 KG

ESSBARER  
ANTEIL



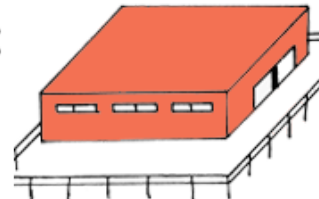
40%

WASSER  
VERBRAUCH  
FÜR 1 KG PROTEIN



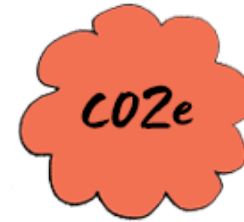
43'000 l

FLÄCHEN  
VERBRAUCH  
FÜR 1KG PROTEIN



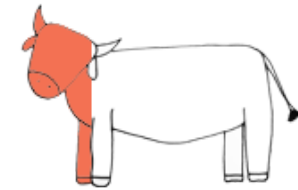
10 ha

TREIBHAUSGAS  
EMISSIONEN



100x

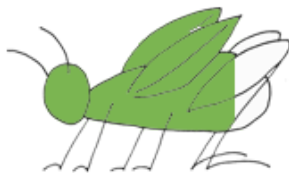
PROTEIN  
ANTEIL



26g / 100g



1.7 KG



80%



2.8 l



1 ha

.

1x



23g / 100g

# ESSENTO SORTIMENT



MEHR ÜBER UNS



<https://youtu.be/rktK6lhdyCM>



<http://instagram.com/essentofood>



<http://facebook.com/essento>

JOIN US ON  
THE REVOLUTION

SWISS  
MADE  
mit Insekten  
CH BIO  
TENEBRIO

HIGH  
PROTEIN  
essento®  
**BALLS**  
WITH  
INSECTS  
WITH  
SPINACH



Christian Bärtsch  
Founder & CEO  
[christian@essento.ch](mailto:christian@essento.ch)