

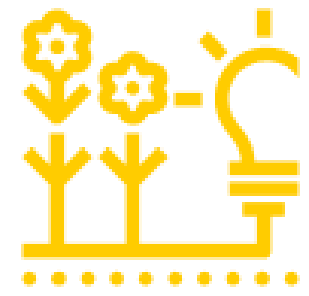




4 Landwirtschaftliche Betriebe gründen 2012 den Energiepark Hahnennest als GmbH & Co. KG.

In den Folgejahren entstehen weitere Unternehmen zur regionalen Energie- und Wärmeversorgung und zur Saatgutvermehrung der Durchwachsenen Silphie.

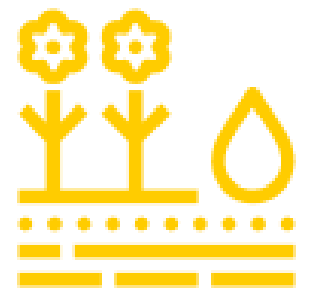
2020 wird die AGRARINNOVATIONEN HAHNENNEST GmbH im Zuge weiterer Projektaufgaben und der Zusammenarbeit mit der Schwarz-Gruppe gegründet.



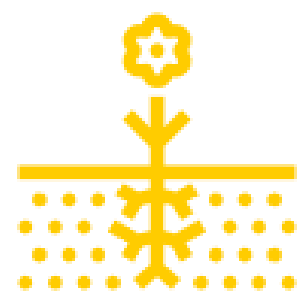
Energiepflanze
zur Gewinnung von Biogas



Mehrjährige Kultur
mindestens zehn Jahre nutzbar.



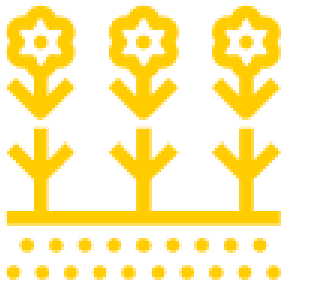
Wasser- & Erosionsschutz
durch ständige Bodenabdeckung



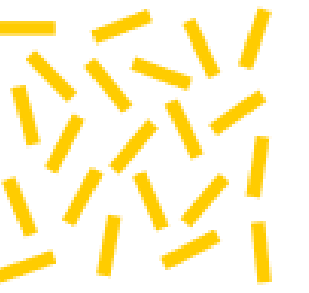
Humusaufbau & Kohlenstoffbindung
im Boden



Lange Blütezeit
und Lebensraum für Insekten



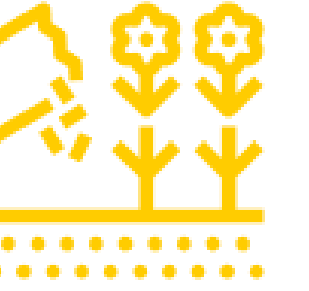
Alternative Fasern
als Rohstoff für die Papierherstellung



Förderung heimischer Ökosysteme
und der Biodiversität



Gute Nährstoffeffizienz
und geringer Pflanzenschutzmitteleinsatz







Pflanze



Biogas/Gärprodukt



Aufbereitung



Faser



Papier



Verpackung



Diese Verpackung
wurde hergestellt aus
ungestrichenen 250 g/m²
Laborblättern mit
50 % Silphie-Faseranteil.



Entsorgung über den
Altpapierkreislauf

Die Gewinnung der Silphie-Fasern
hat viele Vorteile:

- ✓ Geringer Wasserverbrauch
- ✓ Keine Chemikalien notwendig
- ✓ Sehr geringe Abwasserbelastung
- ✓ Keine CO₂-Emission

Diese Verpackung besteht zu 50 % aus Silphie-Fasern



Verfahren

1 Pflanze mit mehreren Ertragspotenzialen



Anbau

€

- CO2-Ertrag
- Einsparung Produktionskosten

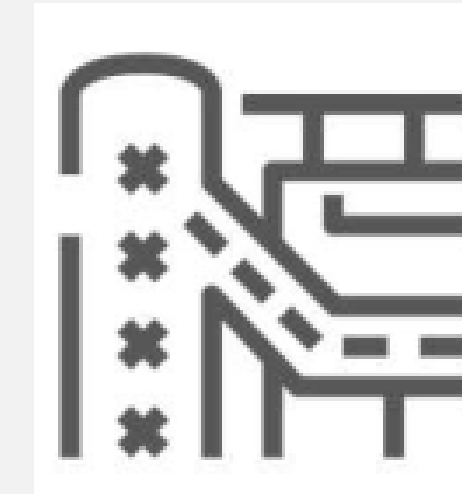
Erträge auf der Biogasanlage



Biogas/Rohstoffproduktion

€

- Biogas-Ertrag
- LNG-Ertrag
- Faserrohstoff-Ertrag
- Gärrest-Ertrag

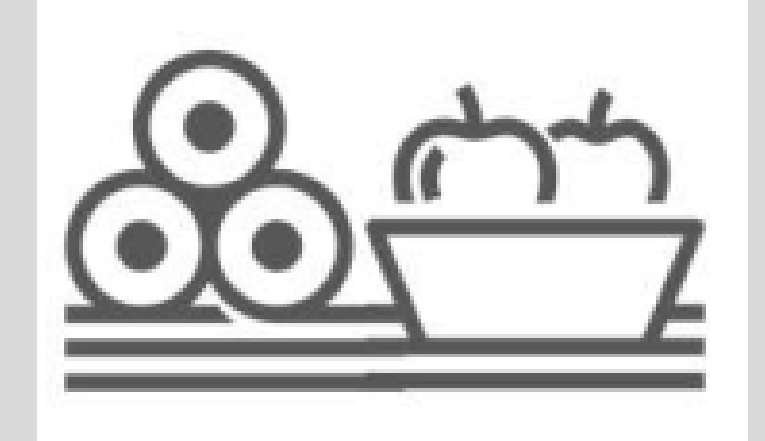


Faserproduktion

€

- Ertrag aus Faserproduktion

Zusatz-Erträge



Papier-/Verp.-produktion

€

- Weitere

In Deutschland
> 10.000 ha

